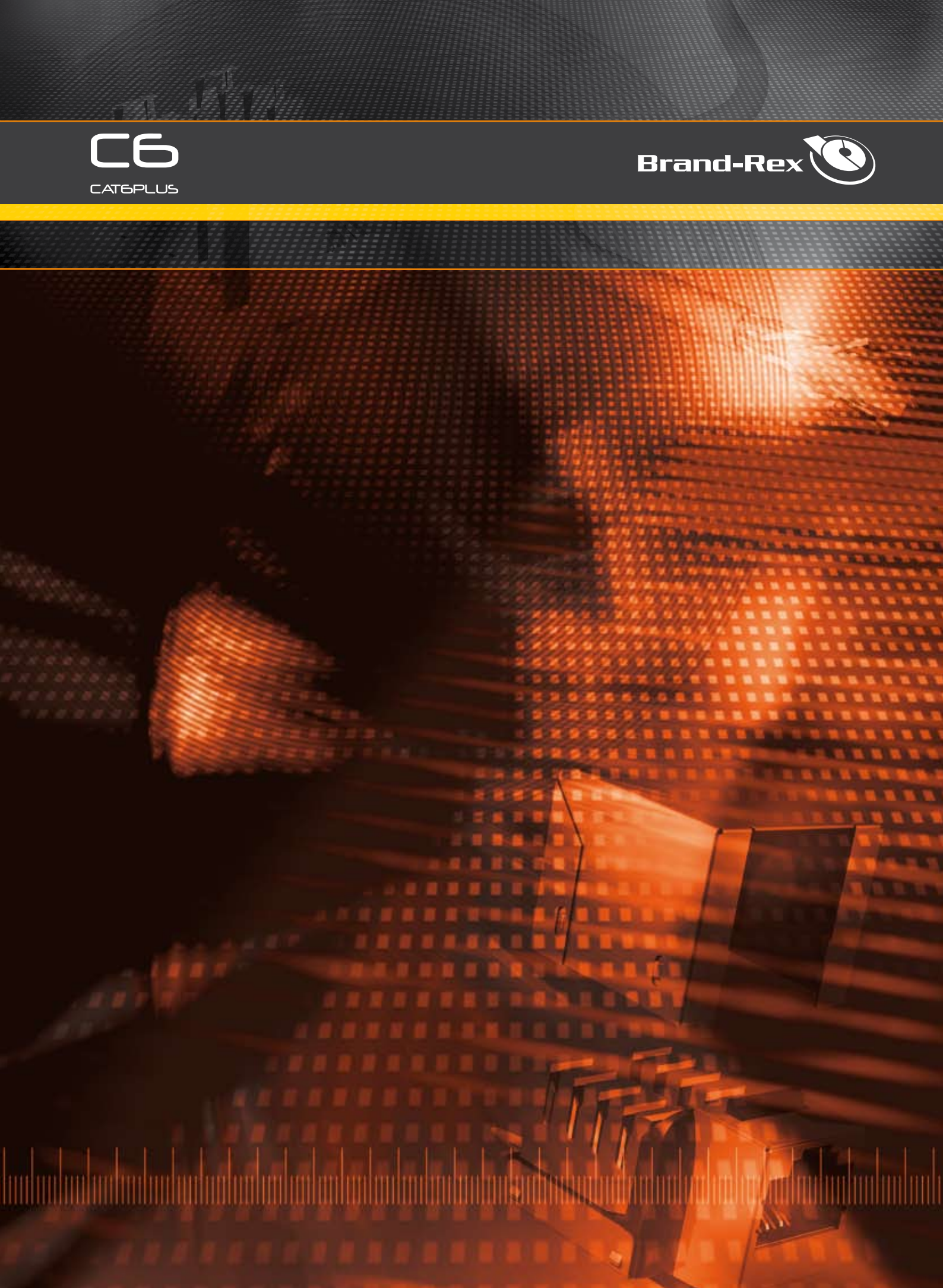


C6
CAT6PLUS

Brand-Rex 



Cat6Plus es un sistema de cableado de primera calidad que cuenta con 550 MHz y un rendimiento que excede de manera significativa las necesidades de los estándares de Clase E / Categoría 6

10GPLUS

CAT6PLUS

GIGAPLUS



Una voz fiable en un mundo de confusión

Brand-Rex ha llegado a ser el primer proveedor comunitario en Europa, con las mejores soluciones en infraestructuras de telecomunicaciones de su clase.

Esta supremacía se ha conseguido gracias a una política de entregar un rendimiento máximo con un diseño excelente.

Con una amplia reputación de ser una de las voces expertas más respetadas en la comunidad técnica, Brand-Rex ha construido una ética de empresa y de producto alrededor de una palabra: confianza. Este alto nivel tecnológico, experiencia e integridad, conseguidas a lo largo de tres décadas de trabajo en redes, significa que cuando Brand-Rex habla, el sector escucha.

Por qué Cat6Plus

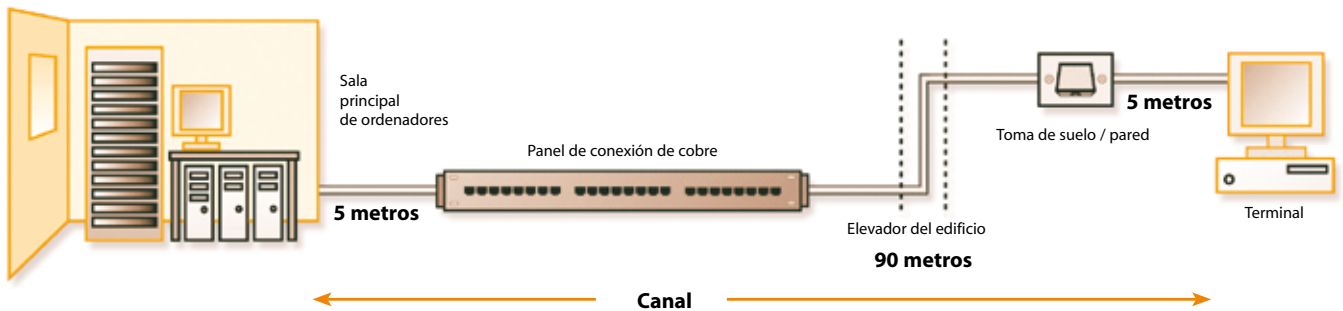
Cat6Plus es probablemente la solución de cableado de Categoría 6 / Clase E con mejor rendimiento en el mercado actual. Cat6Plus se ha convertido rápidamente en la elección preferida de las empresas globales que buscan un rendimiento y una fiabilidad superior en las infraestructuras de sus comunicaciones. La solución Cat6Plus se ha creado para proporcionar una plataforma estable que supere los estándares para aplicaciones Gigabit Ethernet. Asimismo, Cat6Plus ofrece una solución para la Ethernet de 10 Gigabits sobre una distancia de enlace de 30 m.

Características

- Rango integral de productos que ofrece soluciones blindadas y no blindadas
- Aprobaciones independientes de terceros desde 3P, Dinamarca
- Porcentaje de error de bit reducido a través del margen de maniobra de los estándares
- Diseños de componente patentados
- Diseño de cable ligero y flexible

Aplicaciones

- Cableado horizontal general de la oficina
- Cableado de red para grandes necesidades de datos
- Cableado del centro de datos
- Punto de consolidación / Cableado de la sala del servidor
- Cableado industrial



4 Rendimiento del canal de 4 conectores

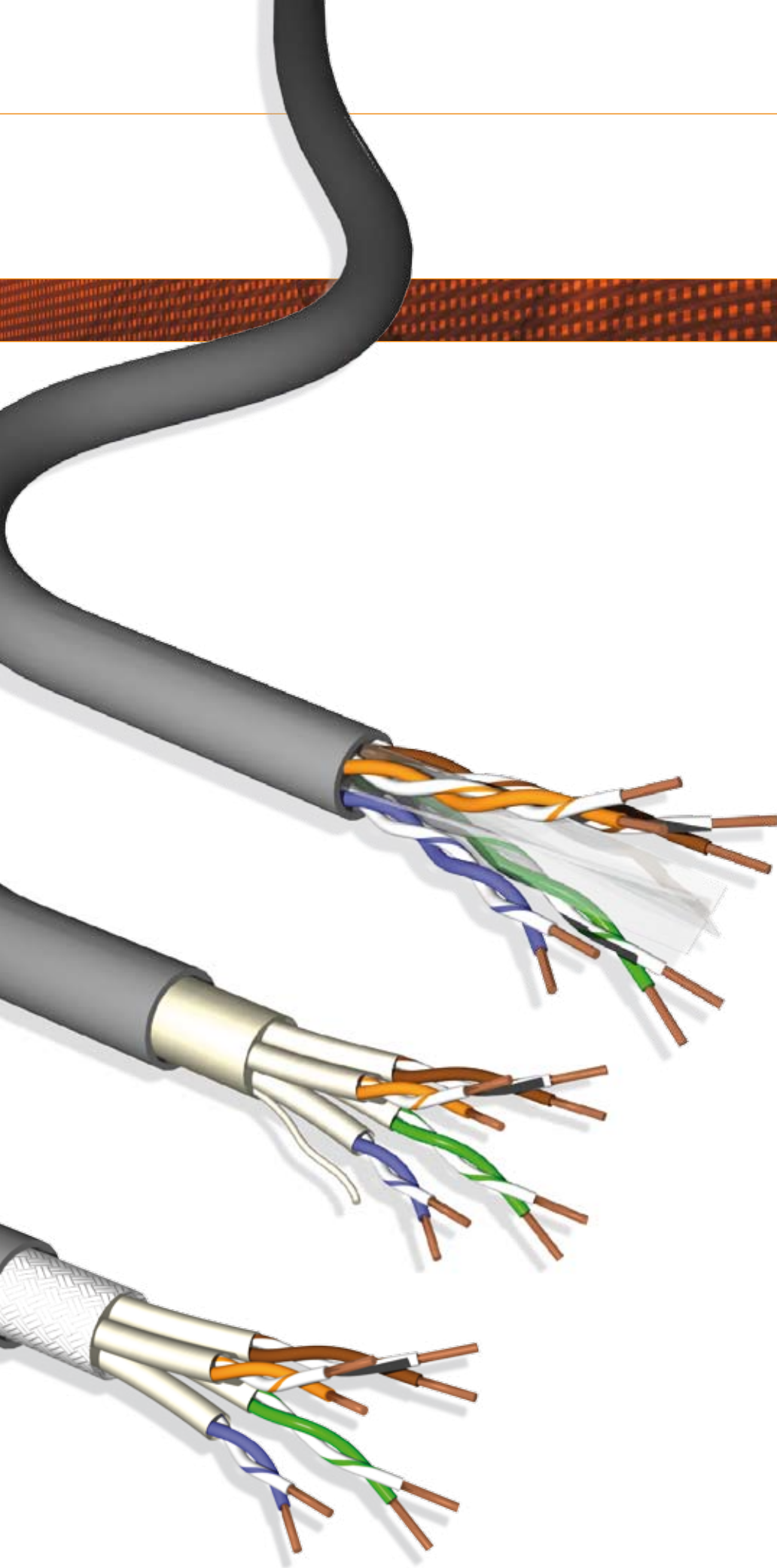
Frecuencia (MHz)		1	4	10	16	20	31,25	62,5	100	125	155	175	200	250	350	500	550
Atenuación (dB)	Típico	1,9	3,5	5,5	7,0	7,8	9,8	14,2	18,4	20,8	23,4	25,0	27,0	30,6	37,2	45,9	48,6
	Especificación	2,1	4,0	6,3	8,0	9,0	11,4	16,5	21,3	24,1	27,2	29,2	31,5	35,9			
NEXT (dB)	Típico	80,7	71,0	64,6	61,2	59,6	56,4	51,4	47,9	46,3	44,7	43,8	42,8	41,1	35,6	32,9	32,2
	Especificación	65,0	63,0	56,6	53,2	51,6	48,4	43,4	39,9	38,3	36,7	35,8	34,8	33,1			
PSNEXT (dB)	Típico	78,6	68,8	62,3	58,9	57,2	54,0	48,8	45,3	43,6	42,0	41,1	40,1	38,3	32,8	30,0	29,3
	Especificación	62,0	60,5	54,0	50,6	49,0	45,7	40,6	37,1	35,4	33,8	32,9	31,9	30,2			
Pérdida de retorno (dB)	Típico	28,0	25,0	23,0	22,0	21,5	20,5	19,0	18,0	17,5	17,0	16,8	16,5	16,0	15,3	14,5	14,3
	Especificación	19,0	19,0	19,0	18,0	17,5	16,5	14,0	12,0	11,0	10,1	9,6	9,0	8,0			
ELFEXT (dB)	Típico	78,3	66,2	58,3	54,2	52,2	48,4	42,3	38,3	36,3	34,5	33,4	32,2	30,3	22,4	19,3	18,4
	Especificación	63,3	51,2	43,3	39,2	37,2	33,4	27,3	23,3	21,3	19,5	18,4	17,2	15,3			
PSELFEXT (dB)	Típico	75,3	63,2	55,3	51,2	49,2	45,4	39,3	35,3	33,3	31,5	30,4	29,2	27,3	19,4	16,3	15,4
	Especificación	60,3	48,2	40,3	36,2	34,2	30,4	24,3	20,3	18,3	16,5	15,4	14,2	12,3			
Retraso de prolongación (ns)	Típico	520	505	500	500	500	500	500	500	500	500	500	500	500	500	500	500
	Especificación	580	562	555	553	552	550	549	548	547	547	547	547	546			
Sesgo de retraso (ns)	Típico	<30	<30	<30	<30	<30	<30	<30	<30	<30	<30	<30	<30	<30	<30	<30	<30
	Especificación	<50	<50	<50	<50	<50	<50	<50	<50	<50	<50	<50	<50	<50			
ACR (dB)	Típico	78,8	67,6	59,1	54,3	51,8	46,6	37,2	29,6	25,5	21,3	18,7	15,8	10,5	-1,6	-13,1	-16,5
	Especificación	62,9	59,0	50,2	45,2	42,6	37,0	26,9	18,6	14,2	9,51	6,6	3,3	-2,8			
PSACR (dB)	Típico	76,7	65,3	56,8	51,9	49,4	44,1	34,6	26,9	22,9	8,6	16,0	13,1	7,7	-4,5	-15,9	-19,4
	Especificación	59,9	56,5	47,7	42,6	39,9	34,3	24,1	15,8	11,3	6,6	3,7	0,3	-5,8			



El sistema Cat6Plus

El sistema Cat6Plus se comprende de cables, cables de conexión y conectividad diseñados para cumplir con los actuales conjuntos de los requisitos de los estándares, tanto publicados como en borrador, de Clase E / Categoría 6 como mínimo absoluto.

Los sistemas admiten todos los protocolos definidos en las ediciones actuales y las enmiendas de la ISO 11801: 2002, ANSI/TIA/EIA 568B.2.1: 2002 y EN50173-1: 2002 (incluyendo la versión 802.3ab del IEEE de Gigabit Ethernet) y son totalmente compatibles con las anteriores.



Cables

Una gama de cables de primera calidad de Clase E / Categoría 6 blindados y no blindados para soportar el protocolo Gigabit Ethernet. Para la instalación en áreas horizontales y columnas en edificios.

Los cables cumplen con:

- ISO/IEC 11801:2002,
- ISO/IEC 61156-5,
- EN50173-1:2002,
- EN50288-6-1,
- ANSI/TIA/EIA 568B.2.1:2002



Salidas y tomas de fácil inserción

Las tomas de fácil inserción Cat6Plus blindadas y no blindadas ofrecen un rendimiento de los componentes de Clase E / Categoría 6 verificado de manera independiente. Las tomas son compatibles con todo tipo de placas frontales, cajas de suelo y módulos Brand-Rex UK y de estilo continental. Las tomas Cat6Plus están disponibles con bloques de perforaciones IDC estilo LSA (blindadas) o 110 (no blindadas).



Paneles de conexión

Una gama de paneles de montaje en bastidor de 19" que ofrece un rendimiento real de los componentes de Clase E / Categoría 6. Los paneles Cat6Plus se suministran con un gestor / protector de cables incorporado en la parte posterior del panel. Todas las tomas están definidas numéricamente con una superficie adicional de escritura para añadir el nombre del puerto con facilidad.



Cables de conexión

Todos los cables de conexión Brand-Rex emplean independientemente cables verificados de Clase E / Categoría 6 y se fabrican con enchufes modulares RJ-45 de marcas punteras que cumplen los estándares. Los cables de conexión Cat6Plus están disponibles en construcciones blindadas o no blindadas y con un núcleo trenzado o sólido. La opción de cables de conexión en álabes está disponible para aplicaciones de interconexiones de alta densidad. Nuestros cables de conexión probados y hechos a medida le ofrecen una calidad garantizada y aseguran que su sistema no caiga en la degradación del rendimiento que podría experimentar al utilizar cables de conexión de calidad inferior.

Cable de Categoría 6

	PVC	LSOH - HF1	LSOH - HF3
Cable de 4x2xAWG 23/1, 100 Ω, U/UTP	C6U	C6U - HF1	C6U - HF3
Cable de 4x2xAWG 23/1, 100 Ω, U/FTP	C6U/FTP	C6U/FTP - HF1	C6U/FTP - HF3
Cable de 4x2xAWG 23/1, 100 Ω, F/FTP	C6F/FTP	C6F/FTP - HF1	C6F/FTP - HF3
Cable de 4x2xAWG 23/1, 100 Ω, S/FTP	C6STP	C6STP - HF1	C6STP - HF3

Disponibilidad

Caja de 305 m	Caja de 500 m	Bobina de 500 m	Bobina de 1.000 m
✓	-	✓	✓
-	-	✓	✓
-	-	✓	✓
-	-	✓	✓

Paneles de conexión de Categoría 6

	Puerto 16	24 Puerto 24
Panel no blindado estilo LSA: negro	C6CPNLU160K2M	C6CPNLU240K2M
Panel no blindado estilo LSA: gris	C6CPNLU160K8M	C6CPNLU240K8M
Panel no blindado estilo 110: negro	C6CPNLU16012M	C6CPNLU24012M
Panel no blindado estilo 110: gris	C6CPNLU16018M	C6CPNLU24018M
Panel blindado estilo LSA: negro	C6CPNLF160K2M	C6CPNLF240K2M
Panel blindado estilo LSA: gris	C6CPNLF160K8M	C6CPNLF240K8M

Tomas de fácil inserción de Categoría 6

	No blindadas	Blindadas
Toma de fácil inserción estilo LSA: negra	C6CJAKU0K2	C6CJAKF0K2
Toma de fácil inserción estilo LSA: blanca	C6CJAKU0K3	-
Toma de fácil inserción estilo 110: negra	C6CJAKU012	-
Toma de fácil inserción estilo 110: blanca	C6CJAKU013	-

Salidas y accesorios

	Blanco
Módulo de placa frontal cerrada de 25 x 50 mm	MMCWDOUNI062
Módulo de caja de suelo cerrada de 25 x 38 mm	MMCWDO06C001
Módulo de caja de suelo angular de 25 x 38 mm	MMCANG06C3
Espacio para placa frontal de 25 x 50 mm	MMCWDOUNI042
Espacio para caja de suelo de 25 x 38 mm	MMCBLK06C001
Espacio para placa frontal de 50 x 50 mm	MMCWDOUNI040
Espacio para placa frontal de 12,5 x 50 mm	MMCWDOUNI052
Placa frontal cerrada de puerto único de 86 x 86 mm	MMCWDOUNI070
Placa frontal cerrada de puerto doble de 86 x 86 mm	MMCWDOUNI071
Placa frontal modular en tándem de 86 x 86 mm	MMCWDOUNI030
Placa frontal modular en tándem doble 86 x 147 mm	MMCWDOUNI031
Caja posterior en tándem de 32 mm de profundidad	MMCSGBB32001
Caja posterior en tándem de 44 mm de profundidad	MMCSGBB44001
Caja posterior en tándem doble de 32 mm de profundidad	MMCDGBB32002
Caja posterior en tándem doble de 44 mm de profundidad	MMCDGBB44002

Cables de conexión de Categoría 6

	Rojo	Azul	Verde	Amarillo	Gris
AWG U/UTP - 1,0m	C6CPCU010-111HB	C6CPCU010-444HB	C6CPCU010-555HB	C6CPCU010-666HB	C6CPCU010-888HB
AWG U/UTP - 2,0m	C6CPCU020-111HB	C6CPCU020-444HB	C6CPCU020-555HB	C6CPCU020-666HB	C6CPCU020-888HB
AWG U/UTP - 3,0m	C6CPCU030-111HB	C6CPCU030-444HB	C6CPCU030-555HB	C6CPCU030-666HB	C6CPCU030-888HB
AWG U/UTP - 5,0m	C6CPCU050-111HB	C6CPCU050-444HB	C6CPCU050-555HB	C6CPCU050-666HB	C6CPCU050-888HB
AWG S/FTP - 1,0m	C6CPCS010-111HB	C6CPCS010-444HB	C6CPCS010-555HB	C6CPCS010-666HB	C6CPCS010-888HB
AWG S/FTP - 2,0m	C6CPCS020-111HB	C6CPCS020-444HB	C6CPCS020-555HB	C6CPCS020-666HB	C6CPCS020-888HB
AWG S/FTP - 3,0m	C6CPCS030-111HB	C6CPCS030-444HB	C6CPCS030-555HB	C6CPCS030-666HB	C6CPCS030-888HB
AWG S/FTP - 5,0m	C6CPCS050-111HB	C6CPCS050-444HB	C6CPCS050-555HB	C6CPCS050-666HB	C6CPCS050-888HB

**GARANTÍA EN SISTEMAS
DE 25 AÑOS**

Disponible para sistemas completos de cableado estructurado cuando el instalador es un socio autorizado de Brand-Rex. Los sistemas deben incluir cables, paneles, salidas y cables de conexión Brand-Rex.

10GPLUS

U-MEDIAPLUS

CAT6PLUS

GIGAPLUS

VOICE

brand-rex italia
via giovanni da udine, 34
20156 milán
italia

tfno: +39 02 3809 3271
fax: +39 02 3809 3275
web: www.brand-rex.com

brand-rex portugal
lagoas park edificio 8 – piso 0
2740-244 porto salvo
portugal

tfno: +351 21 421 4133
fax: +351 21 421 4135
web: www.brand-rex.com

brand-rex españa
avenida de la vega, 1
edificio 3. planta 2. oficina 11
28108 alcobendas
madrid
españa

tfno: +34 914 905 919
fax: +34 916 573 331
web: www.brand-rex.com

brand-rex alemania
bunsenstrasse 5
D-51647
gummersbach
alemania

tfno: +49 (0) 2261 814176
fax: +49 (0) 2261 807036
web: www.brand-rex.com

**brand-rex europa central
y del este**
millennium tower
handelskai 94-96
A - 1200 viena
austria

tfno: +431 24027 510
fax: +431 24027 66510
web: www.brand-rex.com

brand-rex escandinavia

tfno: +46 (0) 8 604 8188
fax: +46 (0) 8 604 8188
web: www.brand-rex.com



brand-rex IMEA
po box 123908
M-3 mezzanine floor
sheikha sana building
sheikh zayed road
al wasl, dubai
tfno: +971 4 321 7525
fax: +971 4 321 7535
web: www.brand-rex.com

brand-rex asia pacífico
17/f prosperity centre
77-81 container port road
kwai chung
nt
hong kong
tfno: (852) 3620 2603
fax: (852) 3621 0018
web: www.brand-rex.com

brand-rex francia
120, rue jean jaurès
92 300 levallois perret
francia
tfno: +33 (0) 1 70 98 78 25
fax: +33 (0) 1 70 98 78 36
web: www.brand-rex.com

brand-rex londres
72 cannon street
london
EC4N 6AE
el reino unido
tfno: +44 (0) 207 489 7631
fax: +44 (0) 207 113 2239
web: www.brand-rex.com

brand-rex central
viewfield industrial estate
glenrothes, fife
KY6 2RS
el reino unido
tfno: +44 (0) 1592 772124
fax: +44 (0) 1592 775314
web: www.brand-rex.com